



XCMG for your success



WHEEL LOADER

LW220K SPECIAL

Bucket Capacity :

1.5 m³

Rated Load :

1100 kg

Operating Weight :

7000 kg

Bucket Joint Point to ground :

4500 mm

Overall Dimension :

7450 x 1960 x 2950 mm

รุ่น LW220K SPECIAL



สมรรถนะ เพนยาว

น้ำหนักบรรทุก	1100 kg
น้ำหนักที่ทำให้ท้ายลอยเมื่อเสียสุด	2200 kg
แรงจัดที่บั้งกี	60 KN
ความสูงถึงจุดหมุนบั้งกีเมื่อยกเก	4500 mm
ความสูงถึงปากบั้งกีเมื่อยกเก	3650 mm
ระยะแนวราบระหว่างปากบั้งกีถึงล้อหน้าเมื่อยกเก	1334 mm
มุมหมุนกลับมากที่สุดของบั้งกีที่ระดับพื้นดิน	47.6°
มุมหมุนกลับมากที่สุดของบั้งกีที่ระดับยกแขนสูงสุด	56.4°
มุมหมุนกลับมากที่สุดของบั้งกีที่ระดับยกแขนสูงสุด	40°

สมรรถนะของบั้งกี

ความจุบั้งกี	1.5 m ³
--------------	--------------------

มิติของเครื่องจักร

ความยาว	7450 mm
ความกว้างวัดที่ยาง	1960 mm
ฐานล้อ	1550 mm
ความกว้างระหว่างจุดตั้งกลางยาง	2420 mm
ความสูงจากพื้นถึงท้องรถ	298 mm
มุมเลี้ยวสูงสุด	35°
มุมฉาก	28°
รัศมีวงเลี้ยววัดจากขอบนอกของบั้งกี	5120 mm

เครื่องยนต์

มาตรฐานไอเสีย	Tier 2/ Stage II
ผู้ผลิต	YUCHAI
รุ่น	YC4A90-T21
แรงม้าสุทธิ	90 HP
แรงบิดสูงสุด	320 Nm
จำนวนสูบ	4
ระบบดูดอากาศ	supercharge

ยาง

ขนาดยาง	16/70-20
---------	----------

น้ำหนัก

น้ำหนักตัวรถ	7000 kg
--------------	---------

ระบบขับเคลื่อน

ชนิด	Fixed axle
เกียร์คอมเวอร์เตอร์	YJ280-4D
ความเร็วสูงสุด เดินหน้า	26km/h
ความเร็วสูงสุด ถอยหลัง	26 km/h
จำนวนเกียร์ เดินหน้า	2
จำนวนเกียร์ ถอยหลัง	2

เพลาล

ชนิดเพลาลหน้า	Planetary deceleration
ชนิดเพลาลหลัง	Planetary deceleration

ระบบบังคับเลี้ยว

ชนิด	Hydraulic power assisted
แรงดันรีฟ	14 Mpa

ระบบเบรค

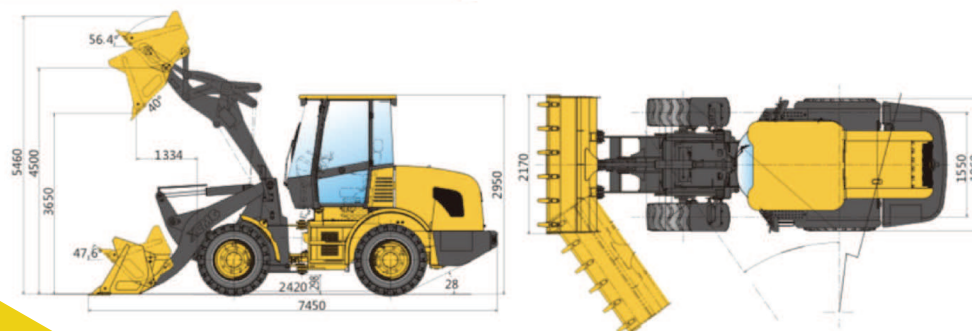
ชนิดเซอร์วิสเบรค	Air-on-oil disc brake
ตัวดำเนินการเซอร์วิสเบรค	Foot brake
ชนิดพาร์คกิ้งเบรค	Soft shaft brake
ตัวดำเนินการเซอร์วิสเบรค	Hand brake

ระบบไฮดรอลิก

ชนิดปั๊ม	Gear Pump
แรงดันรีฟ	18 Mpa
ระยะเวลายกแขน	5.0 s
ระยะเวลาการเก	1.2 s
ระยะเวลาการลดระดับแขน	3.8 s
ระยะเวลาต่อรอบที่สั้นที่สุด	10 s

น้ำมันต่างๆ(ปริมาณการเติม)

ถังน้ำมันเชื้อเพลิง	120 L
น้ำมันเครื่อง	15 L
น้ำมันไฮดรอลิก	120 L
เกียร์และเกียร์คอมเวอร์เตอร์	15 L
เพลาล	30 L



CONTACT US: