



**XCMG for your success**



**WHEEL LOADER**

***LW770HV***

**Bucket Capacity :**

**5.0 m<sup>3</sup>**

**Rated Load :**

**7000 kg**

**Operating Weight :**

**23600 kg**

**Bucket Joint Point to ground :**

**4330 mm**

**Over all Dimension :**

**9060×3035×3630 mm**

# รุ่น LW770HV



## สมรรถนะ ขนาดมาตรฐาน

น้ำหนักบรรทุก	7000 kg
น้ำหนักที่ทำได้ถ้าปล่อยเมื่อเลี้ยวสุด	14000 kg
แรงจัดที่บั้งกี	220 KN
ความสูงถึงจุดหมุนบั้งกีเมื่อยกเก	4330 mm
ความสูงถึงปากบั้งกีเมื่อยกเก	3168 mm
ระยะแนวราบระหว่างปากบั้งกีถึงล้อหน้าเมื่อยกเก	1283 mm
มุมหมุนเกมากที่สุดของบั้งกีที่ระดับยกสูงสุด	45°

## สมรรถนะของบั้งกี

ความจุบั้งกี	5.0 m <sup>3</sup>
--------------	--------------------

## มิติของเครื่องจักร

ความยาว	9060 mm
ความกว้างวัดที่ยาง	3035 mm
ฐานล้อ	3450 mm
ความกว้างระหว่างจุดกึ่งกลางยาง	2360 mm
ความสูงใต้ท้องรถ	488 mm
มุมเลี้ยวสูงสุด	40°
มุมฉาก	28°
รัศมีวงเลี้ยววัดจากขอบนอกของบั้งกี	5920 mm

## เครื่องยนต์

มาตรฐานไอเสีย	Euro III
รุ่น	WP 10G270E341
แรงม้าสุทธิ	270 HP
แรงบิดสูงสุด	1100 Nm
จำนวนสูบ	6
ระบบระบายความร้อน	Water Cooling/ Turbine Charged

## ยาง

ขนาดยาง	26.5-25
---------	---------

## น้ำหนัก

น้ำหนักตัวรถ	23600 ± 500 kg
--------------	----------------

## ระบบขับเคลื่อน

ผู้ผลิต	ZF German 4BP230
ชนิด	Fully Automatic Gearbox
ทอร์คคอนเวอร์เตอร์	Hydraulic Torque Converter
ความเร็วสูงสุด เดินหน้า	38 km/h
ความเร็วสูงสุด ถอยหลัง	27 km/h
จำนวนเกียร์ เดินหน้า	4
จำนวนเกียร์ ถอยหลัง	3

## เพลลา

เพลลาหน้า	WA1240(IV) Conventional Wet Type
เพลลาหลัง	WA2241(IV) Conventional Wet Type

## ระบบบังคับเลี้ยว

ชนิด	Piston Pump
แรงดันรีรีฟ	19.5±0.5 MPa

## ระบบเบรก

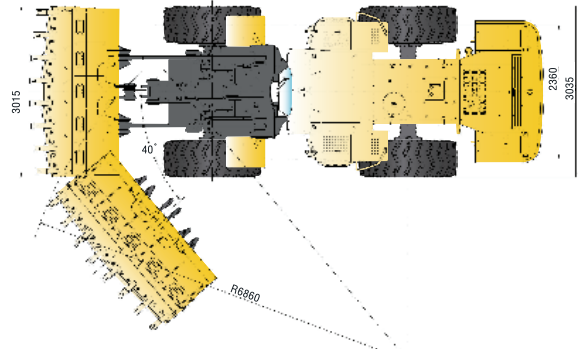
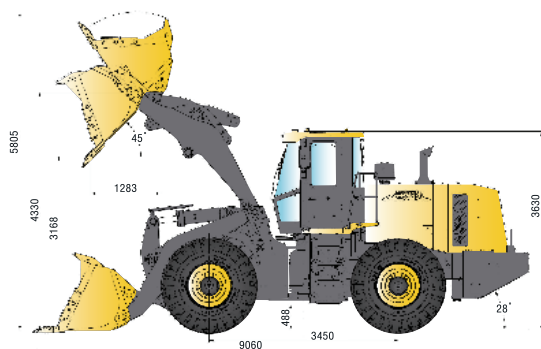
ชนิดเซอร์โวเบรก	Full Hydraulic Wet Brake
ตัวดำเนินการเซอร์โวเบรก	Hydraulic Energy
ชนิดปาร์คกิ้งเบรก	Nippers
ตัวดำเนินการปาร์คกิ้งเบรก	Hydraulic Energy

## ระบบไฮดรอลิก

ชนิดปั๊ม	Gear Pump
แรงดันรีรีฟ	21±0.5 MPa
ระยะเวลายกเก	≤5.6 s
ระยะเวลาต่อรอบที่สั้นที่สุด	≤9.8 s

## น้ำมันต่างๆ(ปริมาณการเติม)

ถังน้ำมันเชื้อเพลิง	380 L
น้ำมันเครื่อง	34 L
น้ำมันไฮดรอลิก	227 L
เกียร์และทอร์คคอนเวอร์เตอร์	60 L
เพลลา	140 L



Specifications and designs are subject to change without notice. Machines shown may include optional equipment.

## CONTACT US: