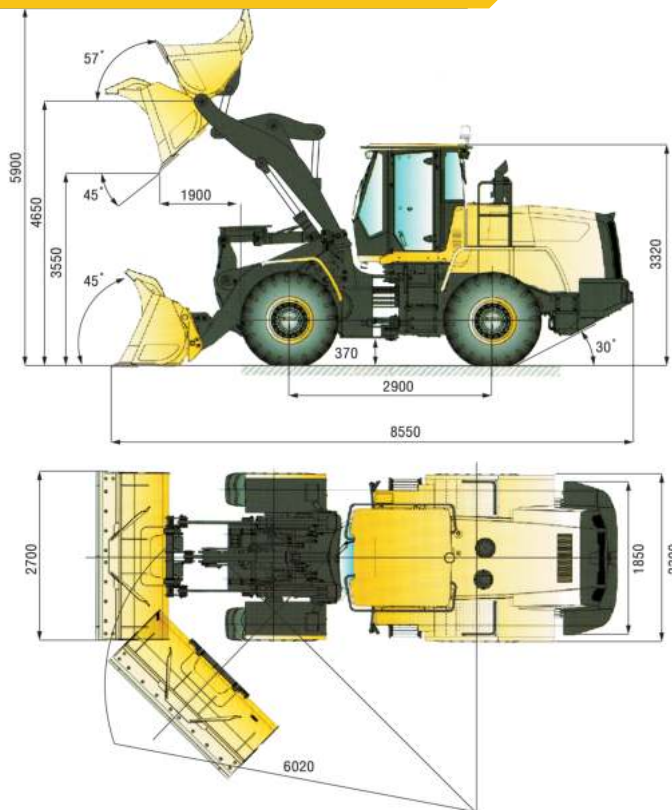


WHEEL LOADER XC938TH SPECIAL



สมรรถนะ แขนยาวพิเศษ

| | |
|--|---------|
| น้ำหนักบรรทุก | 2000 kg |
| น้ำหนักที่ทำให้ท้ายลอยเมื่อเลี้ยวสุด | 4500 kg |
| แรงจิกที่บุงกี้ | 135 kN |
| ความสูงถึงจุดหมุนบุงกี้ที่เมื่อยกเท | 4650 mm |
| ความสูงถึงปากบุงกี้ที่เมื่อยกเท | 3550 mm |
| ระยะแนวราบระหว่างปากบุงกี้ถึงล้อหน้าเมื่อยกเท | 1900 mm |
| มุมหมุนกลับมากที่สุดของบุงกี้ที่ระดับพื้นดิน | 45.0° |
| มุมหมุนกลับมากที่สุดของบุงกี้ที่ระดับยกแขนสูงสุด | 57.0° |
| มุมหมุนมากที่สุดของบุงกี้ที่ระดับยกแขนสูงสุด | 45.0° |

สมรรถนะของบุงกี้

| | |
|--------------|--------------------|
| ความจุบุงกี้ | 3.0 m ³ |
|--------------|--------------------|

มิติของเครื่องจักร

| | |
|------------------------------------|---------|
| ความยาว | 8490 mm |
| ความกว้างวัดที่ยาง | 2290 mm |
| ความกว้างระหว่างจุดกึ่งกลางยาง | 1850 mm |
| ฐานล้อ | 2900 mm |
| ความสูงจากพื้นถึงท้องรถ | 370 mm |
| มุมเลี้ยวสูงสุด | 38.0° |
| มุมฉาก | 30.0° |
| รัศมีวงเลี้ยววัดจากขอบนอกของบุงกี้ | 6020 mm |

เครื่องยนต์

| | |
|---------------|------------------|
| มาตรฐานไอเสีย | Tier 2/ Stage II |
| ผู้ผลิต | SHANGHAI DIESEL |
| รุ่น | SC7H130G2B |
| แรงม้าสุทธิ | 130 HP |
| แรงบิดสูงสุด | 560 Nm |
| จำนวนสูบ | 6 |
| ระบบดูดอากาศ | Turbo charged |

ระบบขับเคลื่อน

| | |
|-------------------------|---------------------|
| ชนิด | ZF electric gearbox |
| ทอร์คคอนเวอร์เตอร์ | YJSW315-4F |
| ความเร็วสูงสุด เดินหน้า | 38 km/h |
| ความเร็วสูงสุด ถอยหลัง | 24 km/h |
| จำนวนเกียร์ เดินหน้า | 4 |
| จำนวนเกียร์ ถอยหลัง | 3 |

เพลลา

| | |
|---------------|------------------------------|
| ชนิดเพลลาหน้า | First planetary deceleration |
| ชนิดเพลลาหลัง | First planetary deceleration |

ระบบบังคับเลี้ยว

| | |
|-------------|--------------------------|
| ชนิด | Hydraulic power assisted |
| แรงดันรีรีฟ | 17.2 Mpa |

ระบบเบรก

| | |
|---------------------------|-----------------------|
| ชนิดเซอร์วิสเบรก | Air-on-oil disc brake |
| ตัวดำเนินการเซอร์วิสเบรก | Foot brake |
| ชนิดพาร์คกิ้งเบรก | Caliper-disc brake |
| ตัวดำเนินการพาร์คกิ้งเบรก | Hand brake |

ระบบไฮดรอลิก

| | |
|-----------------------------|------------|
| ชนิดปั๊ม | Gear pump |
| แรงดันรีรีฟ | 18±0.5 Mpa |
| ระยะเวลายกแขน | ≤5.4 s |
| ระยะเวลาต่อรอบที่สั้นที่สุด | ≤10.0 s |

ยาง

| | |
|---------|---------|
| ขนาดยาง | 17.5-25 |
|---------|---------|

น้ำหนัก

| | |
|--------------|--------------|
| น้ำหนักตัวรถ | 1200±2500 kg |
|--------------|--------------|

น้ำมันต่างๆ(ปริมาณการเติม)

| | |
|-----------------------------|-------|
| ถังน้ำมันเชื้อเพลิง | 170 L |
| น้ำมันเครื่อง | 20 L |
| น้ำมันไฮดรอลิก | 170 L |
| เกียร์และทอร์คคอนเวอร์เตอร์ | 18 L |
| เพลลา | 50 L |

Specifications and designs are subject to change without notice.
Machines shown may include optional equipment.

CONTACT US:

XCMG FOR YOUR SUCCESS



WHEEL LOADER

XC938TH

SPECIAL

