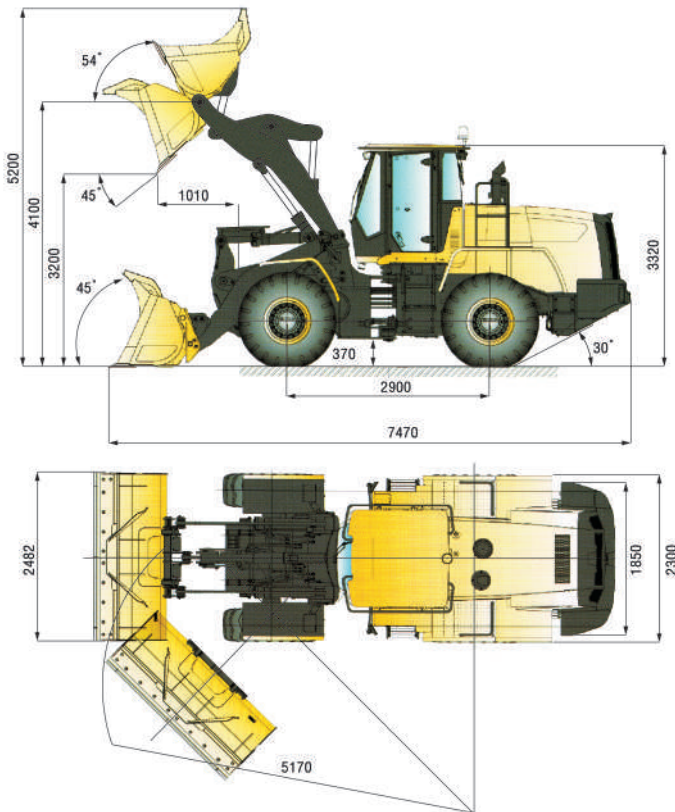


WHEEL LOADER XC938TH



สมรรถนะ เหน้มาตรฐาน

น้ำหนักบรรทุก	3300 kg
น้ำหนักที่ทำให้ท้ายลอยเมื่อเลี้ยวสุด	6800 kg
แรงจิกที่บั้งกี้	135 kN
ความสูงถึงจุดหมุนบั้งกี้ที่เมื่อยกเท	4100 mm
ความสูงถึงปากบั้งกี้ที่เมื่อยกเท	320 mm
ระยะแนวราบระหว่างปากบั้งกี้ถึงล้อหน้าเมื่อยกเท	1010 mm
มุมหมุนกลับมากที่สุดของบั้งกี้ที่ระดับพื้นดิน	45.0°
มุมหมุนกลับมากที่สุดของบั้งกี้ที่ระดับยกแขนสูงสุด	54.0°
มุมหมุนมากที่สุดของบั้งกี้ที่ระดับยกแขนสูงสุด	45.0°

สมรรถนะของบั้งกี้

ความจุบั้งกี้	2.0 m ³
---------------	--------------------

มิติของเครื่องจักร

ความยาว	7470 mm
ความกว้างวัดที่ยาง	2290 mm
ความกว้างระหว่างจุดกึ่งกลางยาง	1850 mm
ฐานล้อ	2900 mm
ความสูงจากพื้นถึงท้องรถ	370 mm
มุมเลี้ยวสูงสุด	38.0°
มุมฉาก	30.0°
รัศมีวงเลี้ยววัดจากขอบนอกของบั้งกี้	5170 mm

เครื่องยนต์

มาตรฐานไอเสีย	Tier 2/ Stage II
ผู้ผลิต	SHANGHAI DIESEL
รุ่น	SC7H130G2B
แรงม้าสุทธิ	130 HP
แรงบิดสูงสุด	560 Nm
จำนวนสูบ	6
ระบบดูดอากาศ	Turbo charged

ระบบขับเคลื่อน

ชนิด	ZF electric gearbox
ทอร์คคอนเวอร์เตอร์	YJSW315-4F
ความเร็วสูงสุด เดินหน้า	38 km/h
ความเร็วสูงสุด ถอยหลัง	24 km/h
จำนวนเกียร์ เดินหน้า	4
จำนวนเกียร์ ถอยหลัง	3

เพลลา

ชนิดเพลลาหน้า	First planetary deceleration
ชนิดเพลลาหลัง	First planetary deceleration

ระบบบังคับเลี้ยว

ชนิด	Hydraulic power assisted
แรงดันรีรีฟ	17.2 Mpa

ระบบเบรก

ชนิดเซอร์วิสเบรก	Air-on-oil disc brake
ตัวดำเนินการเซอร์วิสเบรก	Foot brake
ชนิดพาร์คกิ้งเบรก	Caliper-disc brake
ตัวดำเนินการพาร์คกิ้งเบรก	Hand brake

ระบบไฮดรอลิก

ชนิดปั๊ม	Gear pump
แรงดันรีรีฟ	18±0.5 Mpa
ระยะเวลายกแขน	≤5.4 s
ระยะเวลาต่อรอบที่สั้นที่สุด	≤10.0 s

ยาง

ขนาดยาง	17.5-25
---------	---------

น้ำหนัก

น้ำหนักตัวรถ	11000±250 kg
--------------	--------------

น้ำมันต่างๆ(ปริมาณการเติม)

ถังน้ำมันเชื้อเพลิง	170 L
น้ำมันเครื่อง	20 L
น้ำมันไฮดรอลิก	170 L
เกียร์และทอร์คคอนเวอร์เตอร์	18 L
เพลลา	50 L

Specifications and designs are subject to change without notice.
Machines shown may include optional equipment.

CONTACT US:

XCMG FOR YOUR SUCCESS



WHEEL LOADER

XC938TH

