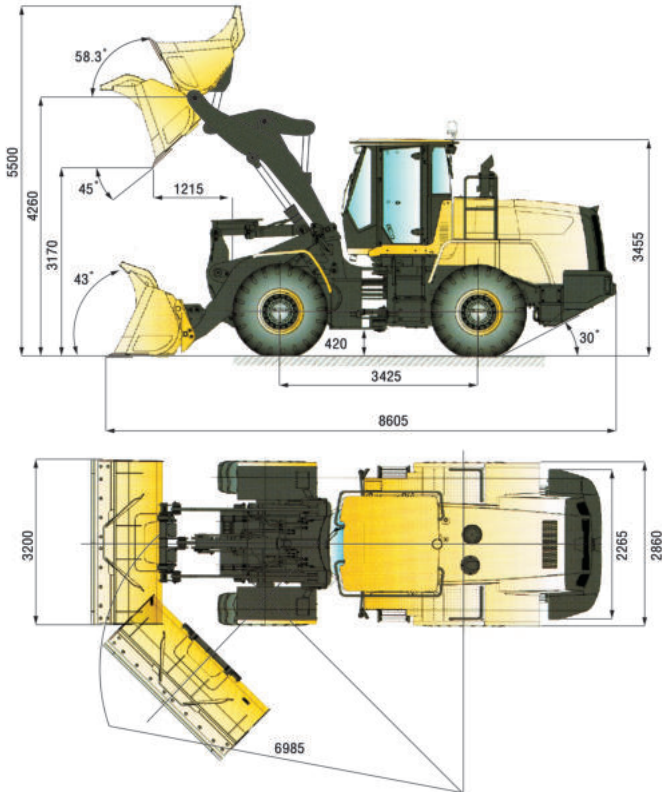


WHEEL LOADER XC968TH



สมรรถนะ: แนวมาตรฐาน

น้ำหนักบรรทุก	6300 kg
น้ำหนักที่ทำให้ท้ายลอยเมื่อเสียสุด	12600 kg
แรงจัดที่บั้งกี	210 kN
ความสูงถึงจุดหมุนบั้งกีเมื่อยกเท	4260 mm
ความสูงถึงปากบั้งกีเมื่อยกเท	3170 mm
ระยะแนวราบระหว่างปากบั้งกีถึงล้อหน้าเมื่อยกเท	1215 mm
มุมหมุนกลับมากที่สุดของบั้งกีที่ระดับพื้นดิน	43.0°
มุมหมุนกลับมากที่สุดของบั้งกีที่ระดับยกแขนสูงสุด	58.3°
มุมหมุนเทมากที่สุดของบั้งกีที่ระดับยกแขนสูงสุด	45.0°

สมรรถนะของบั้งกี

ความจุบั้งกี	4.0 m ³
--------------	--------------------

มิติของเครื่องจักร

ความยาว	8605 mm
ความกว้างวัดที่ยาง	2860 mm
ความกว้างระหว่างจุดกึ่งกลางยาง	2265 mm
ฐานล้อ	3425 mm
ความสูงจากพื้นถึงท้องรถ	420 mm
มุมเลี้ยวสูงสุด	40.0°
มุมฉาก	30.0°
รัศมีวงเลี้ยววัดจากขอบนอกของบั้งกี	6985 mm

เครื่องยนต์

มาตรฐานไอเสีย	Tier 2/ Stage II
ผู้ผลิต	SHANGHAI DIESEL
รุ่น	SC11CB240.1G2B1
แรงม้าสุทธิ	240 HP
แรงบิดสูงสุด	950 Nm
จำนวนสูบ	6
ระบบดูดอากาศ	Turbo charged

ระบบขับเคลื่อน

ชนิด	Electronic shift gearbox
ทอร์คคอนเวอร์เตอร์	Hydraulic torque converter
ความเร็วสูงสุด เดิมหน้า	38 km/h
ความเร็วสูงสุด ถอยหลัง	24 km/h
จำนวนเกียร์ เดิมหน้า	4
จำนวนเกียร์ ถอยหลัง	3

เพลลา

ชนิดเพลลาหน้า	First planetary deceleration
ชนิดเพลลาหลัง	First planetary deceleration

ระบบบังคับเลี้ยว

ชนิด	Hydraulic power assisted
แรงดันรีรีฟ	20 Mpa

ระบบเบรก

ชนิดเซอร์วิสเบรก	Fully hydraulic wet disc type
ตัวดำเนินการเซอร์วิสเบรก	Foot brake
ชนิดพาร์คกิ้งเบรก	Flexible shaft and inner rising hoof type
ตัวดำเนินการพาร์คกิ้งเบรก	Hand brake

ระบบไฮดรอลิก

ชนิดปั๊ม	Gear pump
แรงดันรีรีฟ	21 Mpa
ระยะเวลายกแขน	≤5.9 s
ระยะเวลาต่อรอบที่สั้นที่สุด	≤10.9 s

ยาง

ขนาดยาง	23.5-25
---------	---------

น้ำหนัก

น้ำหนักตัวรถ	20300±300 kg
--------------	--------------

น้ำมันต่างๆ(ปริมาณการเติม)

ถังน้ำมันเชื้อเพลิง	300 L
น้ำมันเครื่อง	25 L
น้ำมันไฮดรอลิก	187 L
เกียร์และทอร์คคอนเวอร์เตอร์	45 L
เพลลา	120 L

Specifications and designs are subject to change without notice.
Machines shown may include optional equipment.

CONTACT US:

XCMG FOR YOUR SUCCESS



WHEEL LOADER

XC968TH

