

TRUCK CRANE

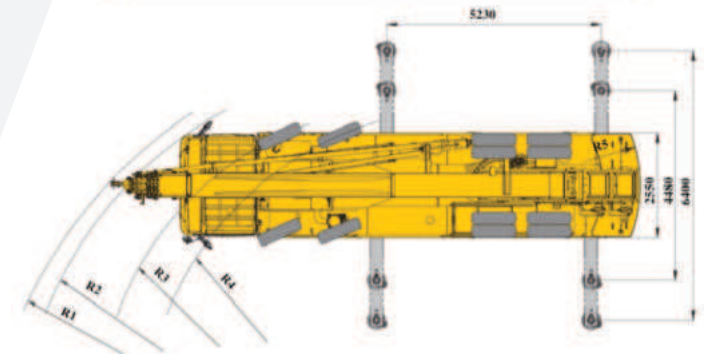
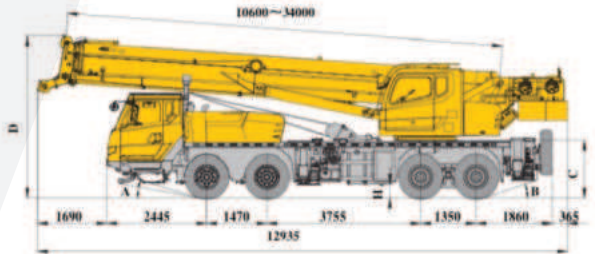
XCT30_Y



34 m



43.2 m



	A	B	C	D	H	R1	R2	R3	R4	R5
11.00.20	11'17"	19'	1390	3890	261	13450	12900	11500	10850	3245



CONTACT US:



xcmgthailand.com



info@ocr.co.th



XCMG Thailand



@xcmgthailand



@xcmg_thailand



02-430-5555



TRUCK CRANE XCT30_Y

SPECIFICATION

มิติของรถเครน (Dimension)	หน่วย (Unit)
ความยาวโดยรวม (Overall Length)	12,935 mm
ความกว้างโดยรวม (Overall Width)	2,550 mm
ความสูงโดยรวม (Overall Height)	3,890 mm
ความยาวฐานล้อ I-เพลา1-I-เพลา2 (Axle distace 1-2)	1,470 mm
ความยาวฐานล้อ I-เพลา2-I-เพลา3 (Axle distace 2-3)	3,755 mm
ความยาวฐานล้อ I-เพลา3-I-เพลา4 (Axle distace 3-4)	1,350 mm

น้ำหนัก (Weight)	หน่วย (Unit)
น้ำหนักรวมตัวรถ (Total Vehicle Mass)	28,750 kg
น้ำหนักลงเพลาหน้า (Axle Load 1,2)	9,700 kg
น้ำหนักลงเพลากลางและหลัง (Axle Load 3,4)	19,000 kg

เครื่องยนต์ (Engine)	หน่วย (Unit)
รุ่นเครื่องยนต์ (Engine Model)	SC7H260Q3
ชนิดเครื่องยนต์ (Engine Type)	6 Cylinders In-line
กำลังสูงสุด (Rated Output)	192 kW/ 260 Hp @2200 rpm
แรงบิดสูงสุด (Max. Torque Speed)	1000 Nm/ 1400 rpm
มาตรฐานปล่อยไอเสีย (Emission Standard)	Euro III

ระบบส่งกำลัง (Transmission)	หน่วย (Unit)
ยี่ห้อเกียร์ (Brand)	Fast Gear
ระบบเกียร์ (Gear System)	8-forward and 1-reverse speed

ยาง (Tyre)	หน่วย (Unit)
ขนาดยาง (Tyre Size)	11.00-20

ขนาดถังน้ำมัน (Oil Tank Capacity)	หน่วย (Unit)
ถังน้ำมันเชื้อเพลิง (Fuel Oil Tank Capacity)	240 L
ถังน้ำมันไฮดรอลิก (Hydraulic Oil Tank Capacity)	475 L

ระบบขับเคลื่อน (Drive System)	หน่วย (Unit)
ความเร็วสูงสุด (Max. Traveling Speed)	85 km/h
ความสามารถในการขึ้นทางชัน (Max. Gradeability)	≥40 %
ระยะทางขา (The Span of Outrigger Horizontal & Vertical)	6.4 X 5.23 m
มุมที่เข้าใกล้ (หน้ารถ) (Approach Angle)	17\11°
มุมที่เดินทางออก (หลังรถ) (Depart Angle)	19°
อัตราการสิ้นเปลืองน้ำมัน (Fuel Consumption)	30 L/100 km

ประสิทธิภาพการทำงาน (Working Performance)	หน่วย (Unit)
น้ำหนักยกสูงสุด (Max. Lifting Capacity)	30 Tons
รัศมีการยกสั้นที่สุด (Min. Lifting Radius)	3 m
แรงยกสูงสุดของบูม Max. Load Moment (Base Boom)	965 kN.m
แรงยกสูงสุดของบูมที่ยืดเต็มที่	623 kN.m
Max. Load Moment (Fully-extended Boom)	

แรงยกสูงสุดของบูมที่ยืดเต็มที่+จิบ	370 kN.m
Max. Load Moment (Fully-extended Boom+Jib)	
ความยาวของบูมก่อนโค่น Boom Length (Base Boom)	10.6 m
ความยาวของบูมสูงสุด Boom Length (Fully-extended Boom)	34 m
ความยาวของบูมสูงสุด+จิบ	42.3 m
Boom Length (Fully-extended Boom+Jib)	

ความเร็วในการทำงาน (Working Speed)	หน่วย (Unit)
เวลาในการยืดบูม (Fully Extension Time of Boom)	≤53 s
เวลาในการตั้งบูม (Fully Raising Time of Boom)	≤35 s
ความเร็วสูงสุดในการหมุนรอบ (Slewing Speed)	≥3 r/min
ความเร็วสูงสุดในการยกของรถใหญ่	≥135 m/min
(Max Single Rope Lifting Speed of Main Winch No Load)	
ความเร็วสูงสุดในการยกของรถเล็ก	≥135 m/min
(Max Single Rope Lifting Speed of Auxiliry Winch No Load)	

	10.6m	15.3m	20m	24.6m	29.3m	34m	
3	30	16					3
3.5	25.5	16					3.5
4	23.3	16	16				4
4.5	21.8	16	16	13.5			4.5
5	19.6	16	16	12.5	10.5		5
5.5	17.9	16	15.2	12.5	10.5		5.5
6	16	15.5	14.3	11.8	10.5	7	6
7	13	12.6	12.8	10.8	10	7	7
8	10.5	10.4	10.6	9.8	9.2	6.9	8
9		8.5	8.7	8.8	8.4	6.7	9
10		7.1	7.3	7.4	7.5	6.3	10
12		5.2	5.3	5.4	5.5	5.3	12
14			4.1	4.2	4.2	4.3	14
16			3.2	3.3	3.3	3.4	16
18				2.6	2.7	2.75	18
20				2.1	2.1	2.2	20
22				1.6	1.7	1.8	22
24					1.4	1.45	24
26					1.1	1.2	26
28						0.9	28
30						0.7	30

	8°	15°	30°	
79	2.8	2	1.6	79
78	2.8	2	1.6	78
76	2.8	1.85	1.5	76
74	2.7	1.8	1.45	74
72	2.6	1.75	1.4	72
70	2.45	1.6	1.35	70
68	2.35	1.55	1.3	68
66	2.2	1.45	1.25	66
64	2.05	1.35	1.2	64
62	1.9	1.25	1.15	62
60	1.75	1.15	1.1	60
58	1.65	1.05	1.05	58
56	1.5	1	1	56
54	1.25	0.95	0.95	54
52	1.1	0.9	0.9	52
50	1	0.85	0.75	50
45	0.75	0.55	0.55	45
40	0.55	0.45	0.45	40
35	0.4	0.3	0.3	35
30	0.25			30