



XCMG for your success

Rated Power :	380 Hp
Rated Load :	40000 kg
Kerb mass :	20000 kg
Cargo Dimension :	5900 X 2580 X 1700 mm
Max. Speed :	59 km/h
Max. Gradeability :	42%

XGA5550DT

DUMP TRUCK



MINING DUMP TRUCK

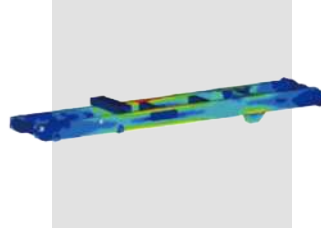
XGA5550DT



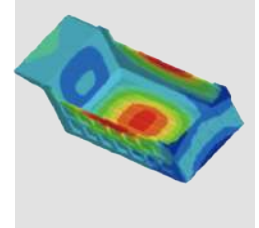
Low speed,
High Torque



Large Ratio,
Large Capacity,
Strong Shock
Resistance Drive Axle



Outstanding Reliability
of the Vehicle Structure



High Loading
Efficiency

	MODEL	UNIT	XGA5550DT
Specification	Drive Type - รูปแบบการขับเคลื่อน		6 X 4
	Max. Speed - ความเร็วสูงสุด	km/h	59
	Max. Gradeability - ความสามารถในการไต่ชันสูงสุด	%	42
	Min. Turning Diameter - วงเลี้ยวแคบสุด	m	9.4
	Min. Ground Clearance (full load) - ระยะห่างจากพื้นถึงท้องรถเมื่อบรรทุกเต็มความสามารถ	mm	360
	Fuel Tank Capacity - ความจุถังน้ำมันเชื้อเพลิง	L	300
	Electrical System - ระบบไฟฟ้า	V	24
Weights	Whole Mass - น้ำหนักบรรทุกรวมทั้งคัน	kg	60000
	Curb Mass - น้ำหนักรถเปล่า	kg	20000
	Rated Mass - น้ำหนักบรรทุก	kg	40000
Dimension	Dimension - ขนาดรถทั้งคัน	mm	8755 X 2600 X 3650
	Wheel Base WB1 + WB2 - ระยะห่างล้อ	mm	3600+1560
	Frame Width - ความกว้างเฟรมรถ	mm	320
Main Parts	Cabin - ห้องคนขับ		Unilateral Cab
	Engine - เครื่องยนต์		Weichai WWP10.380 E32
	Gear Box - เกียร์		Fast 7DS180
	Front Axle - เพลาหน้า	t	10
	Drive Axle - เพลาหลัง	t	25
	Leaf Spring - แหนบ		Front 10/ Rear 13
	Tyre Size - ขนาดยาง		12.00-20
	Cargo Body Dimension - ขนาดกระบะบรรทุก (ยาว X กว้าง X สูง)	mm	5900 X 2580 X 1700



CONTACT US:

xcmgthailand.com

info@ocr.co.th

@xcmg_thailand

xcmgthailand

@xcmgthailand

02-430-5555