



**XCMG for your success**

<b>Rated Power :</b>	420 Hp
<b>Rated Load :</b>	50000 kg
<b>Kerb mass :</b>	25000 kg
<b>Cargo Dimension :</b>	6050 X 3230 X 1700 mm
<b>Max. Speed :</b>	52 km/h
<b>Max. Gradeability :</b>	46%

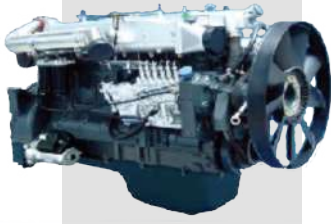
***XGA5650DT***

**DUMP TRUCK**



# MINING DUMP TRUCK

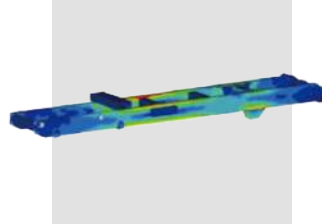
# XGA5650DT



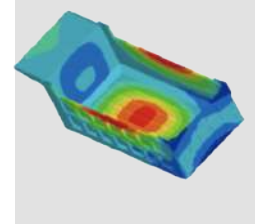
Low speed,  
High Torque



Large Ratio,  
Large Capacity,  
Strong Shock  
Resistance Drive Axle



Outstanding Reliability  
of the Vehicle Structure



High Loading  
Efficiency

	MODEL	UNIT	XGA5650DT
Specification	Drive Type - รูปแบบการขับเคลื่อน		6 X 4
	Max. Speed - ความเร็วสูงสุด	km/h	52
	Max. Gradeability - ความสามารถในการไต่ชันสูงสุด	%	46
	Min. Turning Diameter - วงเลี้ยวแคบสุด	m	10.5
	Min. Ground Clearance (full load) - ระยะห่างจากพื้นถึงท้องรถเมื่อบรรทุกเต็มความสามารถ	mm	380
	Fuel Tank Capacity - ความจุถังน้ำมันเชื้อเพลิง	L	400
	Electrical System - ระบบไฟฟ้า	V	24
Weights	Whole Mass - น้ำหนักบรรทุกรวมทั้งคัน	kg	75000
	Curb Mass - น้ำหนักรถเปล่า	kg	25000
	Rated Mass - น้ำหนักบรรทุก	kg	50000
Dimension	Dimension - ขนาดรถทั้งคัน	mm	8860 X 3275 X 3740
	Wheel Base WB1 + WB2 - ระยะห่างล้อ	mm	3800+1560
	Frame Width - ความกว้างเฟรมรถ	mm	450
Main Parts	Cabin - ห้องคนขับ		Unilateral Cab K20
	Engine - เครื่องยนต์		Weichai WD12G420E211
	Gear Box - เกียร์		Fast 7DS200K
	Front Axle - เพลาหน้า	t	15
	Drive Axle - เพลาหลัง	t	30
	Leaf Spring - แหนบ		Front 14/ Rear 13
	Tyre Size - ขนาดยาง		14.00-25
	Cargo Body Dimension - ขนาดกระบะบรรทุก (ยาว X กว้าง X สูง)	mm	6050 X 3230 X 1700



OCR



## CONTACT US:

xcmgthailand.com

info@ocr.co.th

@xcmg\_thailand

xcmgthailand

@xcmgthailand

02-430-5555