



XCMG for your success

Rated Power :	460 Hp
Rated Load :	60000 kg
Kerb mass :	30000 kg
Cargo Dimension :	6000 X 3200 X 1800 mm
Max. Speed :	49 km/h
Max. Gradeability :	38 %

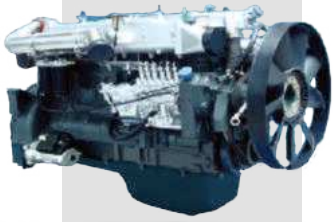
XGA5900DT



MINING DUMP TRUCK

MINING DUMP TRUCK

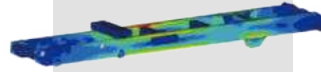
XGA5900DT



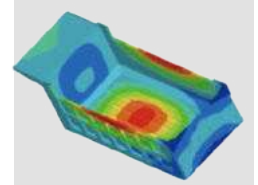
Low speed,
High Torque



Large Ratio,
Large Capacity,
Strong Shock
Resistance Drive Axle



Outstanding Reliability
of the Vehicle Structure



High Loading
Efficiency

MODEL		UNIT	XGA5900DT
Specification	Drive Type - รูปแบบการขับเคลื่อน		6 x 4
	Max. Speed - ความเร็วสูงสุด	km/h	49
	Max. Gradeability - ความสามารถในการไต่ชันสูงสุด	%	38
	Min. Turning Diameter - วงเลี้ยวแคบสุด	m	9.9
	Min. Ground Clearance (full load) - ระยะห่างจากพื้นถึงท้องรถเมื่อบรรทุกเต็มความสามารถ	mm	380
	Fuel Tank Capacity - ความจุถังน้ำมันเชื้อเพลิง	L	600
	Electrical System - ระบบไฟฟ้า	V	24
Weights	Whole Mass - น้ำหนักบรรทุกรวมทั้งคัน	kg	90000
	Curb Mass - น้ำหนักรถเปล่า	kg	30000
	Rated Mass - น้ำหนักบรรทุก	kg	60000
Dimension	Dimension - ขนาดรถทั้งคัน	mm	9045 x 3400 x 3972
	Wheel Base WB1 + WB2 - ระยะห่างล้อ	mm	3800 + 1600
	Frame Width - ความกว้างเฟรมรถ	mm	1060
Main Parts	Cabin - ห้องคนขับ		Unilateral Cab K20
	Engine - เครื่องยนต์		Weichai 12G460E310/ 338 Kw 2100 rpm
	Gear Box - เกียร์		Fast 8DS240A
	Front Axle - เพลาหน้า	t	19
	Drive Axle - เพลาหลัง	t	35
	Leaf Spring - แหนบ		Front 15/ Rear 15
	Tyre Size - ขนาดยาง		14.00-25
	Cargo Body Dimension - ขนาดกระบะบรรทุก (ยาว X กว้าง X สูง)	mm	6000 X 3200 X 1800



CONTACT US:

xcmgthailand.com

info@ocr.co.th

@xcmg_thailand

xcmgthailand

@xcmgthailand

02-430-5555