

XCMG FOR YOUR SUCCESS



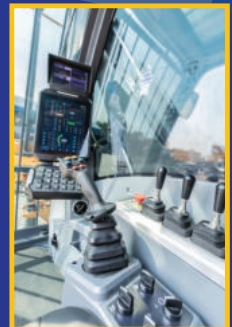
SURFACE DTH DRILLING RIG XQZ152



อะไหล่สิ้นเปลืองคุณภาพสูง
ราคาประหยัด



เครื่องยนต์และระบบอัดลม แบบระดับโลก
(Cummins / Atlas copco)



ระบบควบคุมทันสมัย สะดวกสบาย



OCR

XCMG

Hole range & depth	Drilling diameter	เส้นผ่านศูนย์กลางเจาะ	mm	115-152
	Max hole depth	ความลึกสูงสุด	m	35
	Drilling pipes	ท่อเจาะ	mm	∅120(∅89)x5000
	Number of pipes	จำนวนท่อเจาะ		6+1
	DTH hammer	ค้อนDTH	"	5/4
Enging	Model	รุ่น		CumminsQSL8.9-C360-30
	Rated power/speed	กำลังเครื่อง	kW	264@2100
	Max. torque	ทอร์คสูงสุด	N.m	1500
	Fuel tank capacity	ถังเชื้อเพลิง	L	760
Compressor	Model	รุ่น		Atlas Copco two-stage screw type compressor
	FAD at normal woking pressure	FADขณะทำงาน	m3/min	18.6
	Max. woking pressure	แรงดันสูงสุด	bar	20
	Compressor oil	ปริมาณน้ำมันเครื่องอัด	L	70
Hydraulic system	Main pump	ปั๊มหลัก	L/min	150+150
	Auxiliary pump	ปั๊มรอง	L/min	80+33+33
	Hydraulic oil tank capacity	ขนาดถังไฮดรอลิก	L	400
Electrical system	Voltage	แรงดันไฟ	V	24
	Batteries	แบตเตอรี่		2x12v,180 AH
	Work lights, front	ไฟหน้า	W	2x70
	Work lights, rear	ไฟท้าย	W	1x70
	Work lights, feed	ไฟส่องฟีด	W	2x70
Dust collector	Filter area	พื้นที่การกรอง	m ³	24
	Suction capacity	ความสามารถดูด	L/s	34
	Number of filter elements	จำนวนกรอง	pcs	24
Feed	Material	วัสดุ		Aluminum beam
	Feed mode	โหมดการฟีด		Telescoping cylinder and steel cable
	Travel length	ระยะการฟีด	mm	5400
	Total length	ระยะรวม	mm	9400
	Max. feed rate	ความเร็วในการฟีด	m/min	0.88
Rotary head	Max. torque	ทอร์คสูงสุด	kN	4100
	Rotation speed	ความเร็วหมุน	rpm	108
Undercarriage	Max. speed	ความเร็วสูงสุด	km/h	3.2
	Max. climbable gradient	ความสามารถไต่	o	25
	Track shoe width	ความกว้างแตร็ค	mm	350
	Overall width	ความกว้างรวม	mm	2450
	Overall length	ความยาวรวม	mm	3700
Cab	Indoor noise	เสียงภายในห้องขีบง	dB	≤85
	Safe cabin	ระดับการป้องกัน		FOPS&ROPS
Transport dimensions	Length*Width*Height	ขนาดตัวเครื่องจิก	mm	9800*2500*3550
Weight	standard configuration	น้ำหนัก(สเปกมาตรฐาน)	kg	22000

