

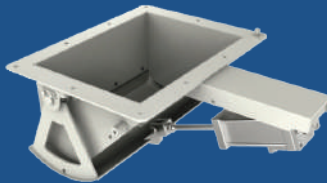


SCHWING Stetter



LONGER SERVICE LIFE OF WEAR PARTS

โรลเลอร์สายพาน อายุการใช้งานมากกว่า 2 ปีหรือ 5 หมื่นชั่วโมง โดยไม่ต้องเปลี่ยน ไม่ต้องบำรุงรักษา



STEADIER BATCHING SYSTEM

ระบบควบคุมการปล่อยหินทรายเฉพาะตัว มีเซนเซอร์ 2 ชั้น เพื่อให้มั่นใจว่าได้น้ำหนักตามที่ต้องการ อีกทั้งมีระบบเปิดปิด ป้องกันการติดขัด แม้วัตถุดิบไม่ได้คุณภาพก็สามารถทำงานได้



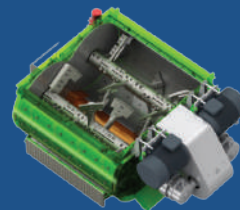
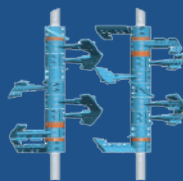
MORE EFFICIENT DELIVERY

- ระบบขนส่งวัตถุดิบแบบกรรบวย ออกแบบมาให้ส่งระยะเวลาถึง 40%
- รอกใช้เทคโนโลยีเดียวกันกับในเครื่อ XCMG
- สลิ่งนำเข้าแบรนด์ Pfeifer



MORE ACCURATE WEIGHING

- เครื่องชั่งชนิดตลงแบบ 3 จุด สามารถวัดได้แม่นยำกว่าและยังป้องกันการติดค้างได้ดี
- รางชนิดกระเพื่อมได้ ช่วยลดการสั่นสะเทือนของคอนกรีตที่ตกลงมา
- เครื่องวัดน้ำยามาพร้อมเซนเซอร์ชนิดโซลิด ให้ความแม่นยำระดับ กรัม



MORE EFFICIENT AGITATING

- เทคโนโลยีใบกวนจาก SCHWING ซึ่งการผสมมีประสิทธิภาพดีกว่าคู่แข่งถึง 10%
- ซิลยางคุณภาพสูง สามารถผสมได้มากกว่า 1 แสครั้งโดยไม่มีครั่งรื้อซิม
- สามารถควบคุม แก้ไขปัญหา หรือตั้งค่าการทำงานของ Mixer ได้ทางหน้าจอจากห้องควบคุม

ENGINEERING BUCK TYPE MIXING PLANT



MOBILE MIXING PLANT



MODEL

ENGINEERING BUCK TYPE MIXING PLANT แพล้นผสมคอนกรีตแบบตั้งอยู่กับที่

		UNIT	HZS60VG	HZS90VG	HZS120VG	HZS180VG
Theoretical production rate	ความสามารถในการผลิต	m ³ /h	60	90	120	180
Discharge height	ความสูงในการปล่อยเท	m	4	4	4	4
SCHWING Mixer type	ชนิดของเครื่องผสม SCWHING		JS1000	JS1500	JS2000	JS3000
Mixer power	กำลังในการผสม	kW	2x18.5	2x30	2x37	2x55
Nominal volume of mixer	ขนาดของเครื่องผสม	L	1000	1500	2000	3000
Production period	ระยะเวลาที่ใช้ในการผสม	s	60	60	60	60
Max.size of aggregate	ขนาดสูงสุดของวัสดุที่ผสมได้	mm	≤60	≤60	≤60	≤80
Max.diameter of aggregate	ขนาดของยั้งวัสดุ	m ³	3x10	3x10	4x10	4x25
Volume of powder silo(optional)	ขนาดของไซโลปูน(ออฟชั่นเสริม)	t	2x60	2x100	2x100	4x200
Conveying capability of loader elevator	ความสามารถในการส่งวัสดุเข้าเครื่อง	t/h	120	180	240	360
Standard installed capacity	ขนาดกำลังไฟมาตรฐาน	kW	95	138	175	297
Sand/stone measuring range and accuracy	ช่วงการวัดและความแม่นยำของน้ำหนักหินทราย	kg	(500~2500)±2%	(500~3200)±2%	(1000~4500)±2%	(1000~6600)±2%
Cement measuring range and accuracy	ช่วงการวัดและความแม่นยำของผงปูน	kg	(100~500)±1%	(240~800)±1%	(400~1200)±1%	(540~1800)±1%
Water measuring range and accuracy	ช่วงการวัดและความแม่นยำของน้ำ	kg	(90~300)±1%	(100~400)±1%	(100~400)±1%	(240~800)±1%
Additive measuring range and accuracy	ช่วงการวัดและความแม่นยำของน้ำยา	kg	(4~20)±1%	(10~30)±1%	(10~40)±1%	(20~60)±1%

MODEL

MOBILE MIXING PLANT แพล้นผสมคอนกรีตแบบเคลื่อนที่

		UNIT	HZS30V	HZS60V	HZS60VY	HZS75VY
Theoretical production rate	ความสามารถในการผลิต	m ³ /h	30	60	60	75
Discharge height	ความสูงในการปล่อยเท	m	3.8	4	4	4
SCHWING Mixer type	ชนิดของเครื่องผสม SCWHING		JS500	JS1000	JS1000	JS1500
Mixer power	กำลังในการผสม	kW	18.5	2x18.5	2x18.5	2x30
Nominal volume of mixer	ขนาดของเครื่องผสม	L	500	1000	1000	1500
Production period	ระยะเวลาที่ใช้ในการผสม	s	60	60	60	60
Max.size of aggregate	ขนาดสูงสุดของวัสดุที่ผสมได้	mm	≤60	≤60	≤60	≤60
Max.diameter of aggregate	ขนาดของยั้งวัสดุ	m ³	2x5	3x5	4x5	4x8
Conveying capability of loader elevator	ความสามารถในการส่งวัสดุเข้าเครื่อง	t/h	90	120	120	150
Standard installed capacity	ขนาดกำลังไฟมาตรฐาน	kW	37	95	76	95
Sand/stone measuring range and accuracy	ช่วงการวัดและความแม่นยำของน้ำหนักหินทราย	kg	(375~1250)±2%	(500~2500)±2%	(500~2500)±2%	(500~3200)±2%
Cement measuring range and accuracy	ช่วงการวัดและความแม่นยำของผงปูน	kg	(75~250)±1%	(100~500)±1%	(100~500)±1%	(200~800)±1%
Water measuring range and accuracy	ช่วงการวัดและความแม่นยำของน้ำ	kg	(40~125)±1%	(40~200)±1%	(40~200)±1%	(100~400)±1%
Additive measuring range and accuracy	ช่วงการวัดและความแม่นยำของน้ำยา	kg	(3~10)±1%	(10~30)±1%	(10~30)±1%	(10~30)±1%



CONTACT US: