



**XCMG for your success**

<b>Rated Power :</b>	530 Hp
<b>Rated Load :</b>	70000 kg
<b>Kerb mass :</b>	35000 kg
<b>Cargo Dimension :</b>	6000 X 3400 X 1800 mm
<b>Max. Speed :</b>	52 km/h
<b>Max. Gradeability :</b>	33 %

**XGA105D2T**



**MINING DUMP TRUCK**

# MINING DUMP TRUCK

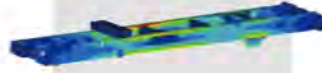
# XGA105D2T



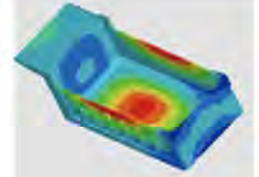
Low speed,  
High Torque



Large Ratio,  
Large Capacity,  
Strong Shock  
Resistance Drive Axle



Outstanding Reliability  
of the Vehicle Structure



High Loading  
Efficiency

	MODEL	UNIT	XGA105D2T
Specification	Drive Type - รูปแบบการขับเคลื่อน		6 x 4
	Max. Speed - ความเร็วสูงสุด	km/h	52
	Max. Gradeability - ความสามารถในการไต่ชันสูงสุด	%	33
	Min. Turning Diameter - วงเลี้ยวแคบสุด	m	12
	Min. Ground Clearance (full load) - ระยะห่างจากพื้นถึงท้องรถเมื่อบรรทุกเต็มความสามารถ	mm	360
	Fuel Tank Capacity - ความจุถังน้ำมันเชื้อเพลิง	L	700
	Electrical System - ระบบไฟฟ้า	V	24
Weights	Whole Mass - น้ำหนักบรรทุกรวมทั้งคัน	kg	105000
	Curb Mass - น้ำหนักรถเปล่า	kg	35000
	Rated Mass - น้ำหนักบรรทุก	kg	70000
Dimension	Dimension - ขนาดรถทั้งคัน	mm	9360 x 3640 x 4180
	Wheel Base WB1 + WB2 - ระยะห่างล้อ	mm	3800 + 1700
	Frame Width - ความกว้างเฟรมรถ	mm	1150
Main Parts	Cabin - ห้องคนขับ		Unilateral Cab K20
	Engine - เครื่องยนต์		Weichai WP13G530E310 (390 Kw / 2100 rpm)
	Gear Box - เกียร์		Fast FC6A250DPR
	Front Axle - เพลาหน้า	t	25
	Drive Axle - เพลาหลัง	t	40
	Leaf Spring - แหนบ	F/R	Hydro-pneumatic spring / 17 Leaf spring
	Suspension - ระบบรับแรงกระแทก		16.00-25
	Cargo Body Dimension - ขนาดกระบะบรรทุก (ยาว X กว้าง X สูง)	mm	6000 X 3400 X 1800



## CONTACT US:

[xcmgthailand.com](http://xcmgthailand.com)

[info@ocr.co.th](mailto:info@ocr.co.th)

@xcmg\_thailand

xcmgthailand

@xcmgthailand

02-430-5555