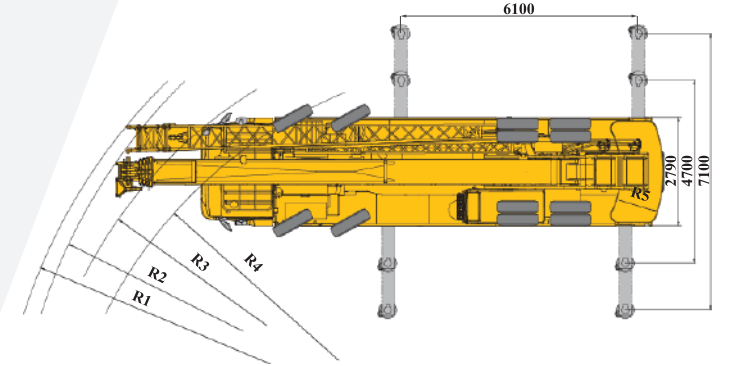
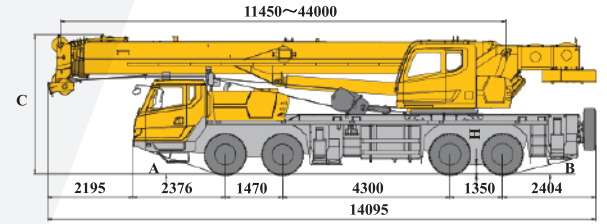





TRUCK CRANE

XCT60_Y



	A	B	C	H	R1	R2	R3	R4	R5
	19°	13°	3615	260	15100	14780	13600	12000	3900

CONTACT

-  xcmgthailand.com
-  ocr_thailand@hotmail.com
-  [@xcmgthailand](https://www.facebook.com/xcmgthailand)
-  [@xcmg_thailand](https://twitter.com/xcmg_thailand)
-  081-959-1100

-  Chonburi Showroom & Service:
1/8 Moo 1 Tambon Pong, Bang Lamung,
Chon Buri, 20150
-  tel: 086-029-1134

-  Hatyai Office & Service
253/1 Tha Sa Phattana Rd., Hatyai,
Songkhla 90110
-  tel: 074-255-896-7



TRUCK CRANE XCT60_Y

SPECIFICATION

มิติของรถเครน (Dimension)	หน่วย (Unit)
ความยาวโดยรวม (Overall Length)	14,095 mm
ความกว้างโดยรวม (Overall Width)	2,790 mm
ความสูงโดยรวม (Overall Height)	3,615 mm
ความยาวฐานล้อ เพลา1-เพลา2 (Axle distace 1-2)	1,470 mm
ความยาวฐานล้อ เพลา2-เพลา3 (Axle distace 2-3)	4,300 mm
ความยาวฐานล้อ เพลา3-เพลา4 (Axle distace 3-4)	1,350 mm

น้ำหนัก (Weight)	หน่วย (Unit)
น้ำหนักรวมตัวรถ (Total Vehicle Mass)	41,700 kg
น้ำหนักลงเพลาหน้า (Axle Load 1,2)	16,700 kg
น้ำหนักลงเพลากลางและหลัง (Axle Load 3,4)	25,000 kg

เครื่องยนต์ (Engine)	หน่วย (Unit)
รุ่นเครื่องยนต์ (Engine Model)	Cummins QSL8.9-C325-30
ชนิดเครื่องยนต์ (Engine Type)	6 Cylinders In-line
กำลังสูงสุด (Rated Output)	242 kW/325 HP@2100 rpm
แรงบิดสูงสุด (Max. Torque Speed)	1385Nm/1500rpm
มาตรฐานปล่อยไอเสีย (Emission Standard)	Euro III

ระบบส่งกำลัง (Transmission)	หน่วย (Unit)
ยี่ห้อเกียร์ (Brand)	Fast Gear
ระบบเกียร์ (Gear System)	9-forward and 1-reverse with synchronizer

ยาง (Tyre)	หน่วย (Unit)
ขนาดยาง (Tyre Size)	315/80R22.5-22PR

ขนาดถังน้ำมัน (Oil Tank Capacity)	หน่วย (Unit)
ถังน้ำมันเชื้อเพลิง (Fuel Oil Tank Capacity)	300 L
ถังน้ำมันไฮดรอลิก (Hydraulic Oil Tank Capacity)	600 L

ระบบขับเคลื่อน (Drive System)	หน่วย (Unit)
ความเร็วสูงสุด (Max. Traveling Speed)	90 km/h
ความสามารถในการขึ้นทางชัน (Max. Gradeability)	38 %
ระยะทางขา (The Span of Outrigger Horizontal & Vertical)	6.1 X 7.1 m
มุมที่เข้าใกล้ (หน้ารถ) (Approach Angle)	19°
มุมที่ตีนทางออก (หลังรถ) (Depart Angle)	13°
อัตราการสิ้นเปลืองน้ำมัน (Fuel Consumption)	≤40 L/100 km

ประสิทธิภาพการทำงาน (Working Performance)	หน่วย (Unit)
น้ำหนักยกสูงสุด (Max. Lifting Capacity)	60 Tons
รัศมีการยกสั้นที่สุด (Min. Lifting Radius)	3 m
แรงยกสูงสุดของบูม Max. Load Moment (Base Boom)	2009 kN.m
แรงยกสูงสุดของบูมที่ยืดเต็มที่	1113 kN.m
Max. Load Moment (Fully-extended Boom)	
แรงยกสูงสุดของบูมที่ยืดเต็มที่+จิบ	703 kN.m
Max. Load Moment (Fully-extended Boom+Jib)	
ความยาวของบูมก่อนโค่น Boom Length (Base Boom)	11.3 m
ความยาวของบูมสูงสุด Boom Length (Fully-extended Boom)	44 m
ความยาวของบูมสูงสุด+จิบ	60 m
Boom Length (Fully-extended Boom+Jib)	

ความเร็วในการทำงาน (Working Speed)	หน่วย (Unit)
เวลาในการยืดบูม (Fully Extension Time of Boom)	44 m / 90 s
เวลาในการตั้งบูม (Fully Raising Time of Boom)	-1° to 81° in 40s
ความเร็วสูงสุดในการหมุนรอบ (Slewing Speed)	≥2 r/min
ความเร็วสูงสุดในการยกของรถใหญ่	≥128 m/min
(Max Single Rope Lifting Speed of Main Winch No Load)	
ความเร็วสูงสุดในการยกของรถเล็ก	≥128 m/min
(Max Single Rope Lifting Speed of Auxiliry Winch No Load)	

	11.5-44m	6.1m×7.1m	6.5t	360°				
m	11.5m	15.5m	19.6m	25.7m	31.8m	37.9m	44m	m
3	60000	45000						3
3.5	55000	45000						3.5
4	48000	45000	33300	25000				4
4.5	45000	43000	33000	25000				4.5
5	41000	40000	32000	25000	18500			5
5.5	36500	36000	29000	25000	18500			5.5
6	33000	32500	27000	23300	18500			6
7	27000	26600	24500	21000	18500	14000		7
8	22200	22600	22500	19000	17700	13200		8
9	17500	18000	17600	17000	16300	12500	9000	9
10		14600	14200	15400	15000	11800	9000	10
12		10000	9800	10700	11300	10300	8600	12
14			7000	7900	8400	8800	7900	14
16			5000	6000	6500	6800	7100	16
18				4500	5100	5400	5600	18
20				3400	3900	4300	4500	20
22				2500	3100	3400	3700	22
24					2400	2700	3000	24
26					1800	2100	2400	26
28						1700	1900	28
30						1200	1500	30
32							1100	32

	44m	16m	6.1m×7.1m	360°	6.5t	
	075°	15°	30°			
78	2800	1500	1200			78
75	2400	1400	1100			75
72	2000	1200	1000			72
70	1900	1200	950			70
65	1700	1000	850			65
60	1200	900	750			60
55	850	700	650			55
50	450	400	300			50