



ROUGH TERRAIN CRANE

XCR25L4_Y



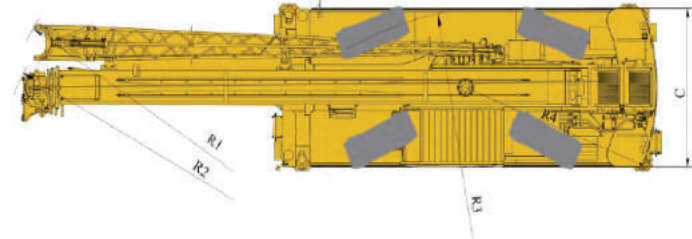
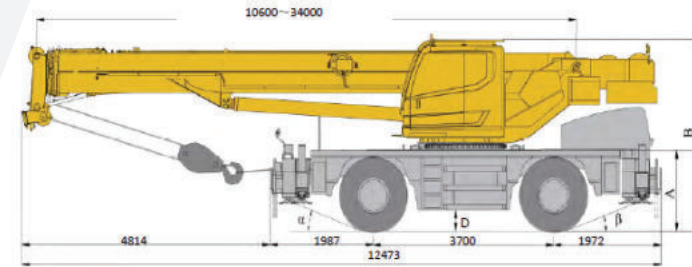
25t



34m



40.7m



	α	β	A	B	C	D	R1	R1	R3	R4
14.00R25	19.1°	19.3°	1497	3495	2850	413	9180	9049	4900	3823

CONTACT US:

xcmgthailand.com

info@ocr.co.th

XCMG Thailand

@xcmgthailand

@xcmg_thailand

02-430-5555



ROUGH TERRAIN CRANE

XCR25L4_Y

SPECIFICATION

มิติของรถเครน (Dimension)

หน่วย (Unit)

ความยาวโดยรวม (Overall Length)	12473 mm
ความกว้างโดยรวม (Overall Width)	2850 mm
ความสูงโดยรวม (Overall Height)	3495 mm
ความยาวฐานล้อ เพลา1-เพลา2 (Axle distance 1-2)	3700 mm

น้ำหนัก (Weight)

หน่วย (Unit)

น้ำหนักรวมตัวรถ (Total Vehicle Mass)	25600 kg
น้ำหนักลงเพลาหน้า (Axle Load Front)	12936 kg
น้ำหนักลงเพลาหลังและกลาง (Axle Load Rear)	12664 kg

เครื่องยนต์ (Engine)

หน่วย (Unit)

รุ่นเครื่องยนต์ (Engine Model)	SC7H220.IG3
ชนิดเครื่องยนต์ (Engine Type)	6 Cylinder In-Line
กำลังสูงสุด (Rated Output)	162 kW / 220 Hp@2200 rpm
แรงบิดสูงสุด (Max. Torque Speed)	900 Nm / 1300 rpm
มาตรฐานปล่อยไอเสีย (Emission Standard)	Euro III

ระบบส่งกำลัง (Transmission)

หน่วย (Unit)

ยี่ห้อเกียร์ (Brand)	XCMG
ระบบเกียร์ (Gear System)	Automatic 6 - forward and 3 - reverse gears

ยาง (Tyre)

หน่วย (Unit)

ขนาดยาง (Tyre Size)	14.00R25
---------------------	----------

ขนาดถังน้ำมัน (Oil Tank Capacity)

หน่วย (Unit)

ถังน้ำมันเชื้อเพลิง (Fuel Oil Tank Capacity)	260 L
ถังน้ำมันไฮดรอลิก (Hydraulic Oil Tank Capacity)	506 L

ระบบขับเคลื่อน (Drive System)

หน่วย (Unit)

ความเร็วสูงสุด (Max. Traveling Speed)	≥40 km/h
ความสามารถในการขึ้นทางชัน (Max. Gradeability)	≥90%
ระยะทางขา (The Span of Outrigger Horizontal & Vertical)	6.8x6.8 m
มุมที่เข้าใกล้ (หน้ารถ) (Approach Angle)	19.1°
มุมที่เดินทางออก (หลังรถ) (Depart Angle)	19.3°
อัตราการสิ้นเปลืองน้ำมัน (Fuel Consumption)	16 L / 100 km

ประสิทธิภาพการทำงาน (Working Performance)

หน่วย (Unit)

น้ำหนักยกสูงสุด (Max. Lifting Capacity)	25 t
รัศมีการยกสั้นที่สุด (Min. Lifting Radius)	3 m
แรงยกสูงสุดของบูม Max. Load Moment (Base Boom)	1023 kNm
แรงยกสูงสุดของบูมที่ยืดเต็มที่	576.2kNm
Max. Load Moment (Fully-extended Boom)	
ความยาวของบูมก่อนโค่น Boom Length (Base Boom)	9.6 m
ความยาวของบูมสูงสุด Boom Length (Fully-extended Boom)	34 m
ความยาวของบูมสูงสุด+จิบ	40.7 m
Boom Length (Fully-extended Boom+Jib)	

ความเร็วในการทำงาน (Working Speed)

หน่วย (Unit)

เวลาในการยืดบูม (Fully Extension Time of Boom)	≥60 s
เวลาในการตั้งบูม (Fully Raising Time of Boom)	≥45 s
ความเร็วสูงสุดในการหมุนรอบ (Slewing Speed)	≥2.2 r/min
ความเร็วสูงสุดในการยกของรอกใหญ่	≥125 m/min
(Max Single Rope Lifting Speed of Main Winch No Load)	
ความเร็วสูงสุดในการยกของรอกเล็ก	≥125 m/min
(Max Single Rope Lifting Speed of Auxiliry Winch No Load)	

3	25*	70					3
4	20	16.3	13.9	12			4
5	20	15.8	13.9	11.8	9		5
6	20	15.1	13.2	10.9	9	6.8	6
7	17.4	14.3	12	10.1	8.1	6.4	7
8	14.2	11.5	10.7	9.2	8	6.1	8
9		9.3	9.5	8.3	7.6	5.6	9
10		7.6	7.8	7.8	6.9	5.7	10
12			5.7	5.8	5.6	5	12
14			4.2	4.4	4.3	4.2	14
16			3	3.4	3.4	3.4	16
18				2.7	2.7	2.7	18
20				2.1	2.2	2.1	20
22					1.7	1.7	22
24					1.4	1.4	24
26						1.1	26
28						0.8	28
倍率	7	7	5	5	3	3	

9	2.9			9
10	2.8			10
12	2.7	1.85		12
14	2.45	1.8	1.45	14
16	2.35	1.6	1.4	16
18	2.05	1.45	1.35	18
20	1.9	1.35	1.25	20
22	1.65	1.15	1.15	22
24	1.25	1	1.05	24
26	1.1	0.95	1	26
28	1	0.85	0.9	28
30		0.55	0.55	30