

TRUCK CRANE

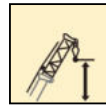
XCT130L8



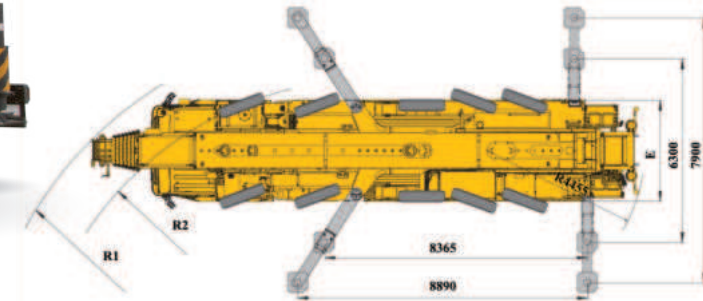
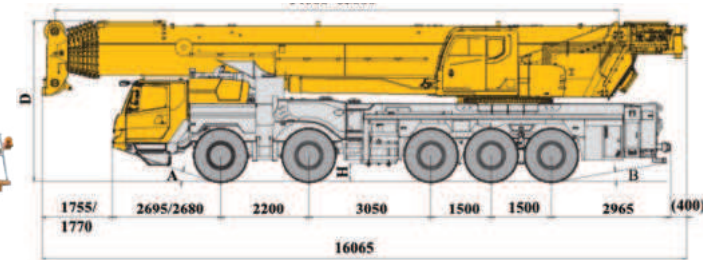
130 t



85 m



108.6 m



	A	B	D	E	R1	R2	H
385/95 R25 (14.00 R25)	20°	10°	3995	3000	12275	10000	360

CONTACT US:



xcmgthailand.com



info@ocr.co.th



XCMG Thailand



@xcmgthailand



@xcmg_thailand



02-430-5555



TRUCK CRANE

XCT130L8

SPECIFICATION

มิติของรถเครน (Dimension)	หน่วย (Unit)
ความยาวโดยรวม (Overall Length)	16065 mm
ความกว้างโดยรวม (Overall Width)	3000 mm
ความสูงโดยรวม (Overall Height)	3995 mm
ความยาวฐานล้อ เพลา1-เพลา2 (Axle tance 1-2)	2200 mm
ความยาวฐานล้อ เพลา2-เพลา3 (Axle tance 2-3)	3050 mm
ความยาวฐานล้อ เพลา3-เพลา4 (Axle tance 3-4)	1500 mm
ความยาวฐานล้อ เพลา4-เพลา5 (Axle tance 4-5)	1500 mm

น้ำหนัก (Weinght)	หน่วย (Unit)
น้ำหนักรวมตัวรถ (Tatal Vehicle Mass)	54990 kg
น้ำหนักบรรทุก (Axle Loed)	63000 kg

เครื่องยนต์ (Engine)	หน่วย (Unit)
รุ่นเครื่องยนต์ (Engine Madel)	WC13.48-50
ชนิดเครื่องยนต์ (Engine Type)	Lnline b cylinder, water cooled
กำลังสูงสุด (Rated Output)	356/1900 kw/(r/min)
แรงบิดสูงสุด Max. Torque Speed)	2300/1050-1400 N.m/(r/min)
มาตรฐานปล่อยไอเสีย (Emission Standard)	Euro V

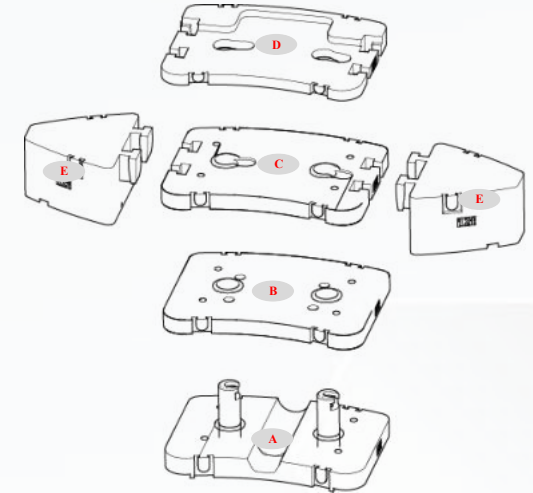
ระบบส่งกำลัง (Transmission)	หน่วย (Unit)
ยี่ห้อเกียร์ (Beand)	SINOTRUK
ระบบเกียร์ (Gear System)	Automatic transmission, 12 forward and reverse speed

ยาง (Tyre)	หน่วย (Unit)
ขนาดยาง (Tyer Size)	14.00R25

ระบบขับเคลื่อน (Drive System)	หน่วย (Unit)
ความเร็วสูงสุด (Max. Traveling Speed)	≥90 km/h
ความสามารถในการขึ้นทางชัน (Max. Gradeability)	≥45%
ระยะกางขา (The Span of Outrigger Horizontal & Vertical)	8.89 x 7.9 m
มุมที่เข้าใกล้ (หน้ารถ) (Approach Angle)	20°
มุมที่เข้าใกล้(หลังรถ) (Depart Angle)	10°
อัตราการสิ้นเปลืองน้ำมัน (Fuel Consumption)	65 L

ประสิทธิภาพการทำงาน (Working Performance)	หน่วย (Unit)
น้ำหนักยกสูงสุด (Max. Liftng Cappacity)	130 t
รัศมีการยกสั้นที่สุด (Min. Lifting Radius)	3 m
แรงยกสูงสุดของบูม Max. Load Moment (Base Boom)	5214 kN.m
แรงยกสูงสุดของบูมที่ยืดเต็มที่	2078 kN.m
Max. Load Moment (Fully-extended Boom)	
แรงยกสูงสุดของบูมที่ยืดเต็มที่+จิบ	1464 kN.m
Max. Load Moment (Fully-extended Boom+Jib)	
ความยาวของบูมก่อนโคน Boom Length (Base Boom)	14.2 m
ความยาวของบูมสูงสุด Boom Length (Fully-extended Boom)	85 m
ความยาวของบูมสูงสุด+จิบ	113.8 m
Boom Length (Fuiiy-extended Boom+Jib)	

ความเร็วในการทำงาน (Woeking Speed)	หน่วย (Unit)
เวลาในการยืดบูม (fully Extension Time of Boom)	≤880
เวลาในการตั้งบูม (Fully Raising Time of Boom)	≤65
ความเร็วสูงสุดในการยกของรถใหญ่	≥1.5 r/min
(Max. Single Rope Lifting Speed of Main Winch No Load)	0~135 m/min
ความเร็วสูงสุดในการยกของรถเล็ก	
(Maz. Single Rope Lifting Speed of Auxiliry Winch No Load)	0~135 m/min



平衡重 Counterweight	A	B	C	D	E
尺寸 (长×宽×高) Dimensions (L×W×H) (mm)	2995×2139×989	2995×2299×272	2995×2299×281	2995×2193×164	1850×1758×929
重量 Weight (t)	12	10	10	7	12

	14.1-28m	18.7	18.7	18.7	18.7	18.7	23.4	23.4	23.4	23.4	23.4	28	28	28	28	
3	130	52.7	100	100	110	110	50	90	95	95	95					3
3.5	115	50	95	95	105	105	50	90	95	93	93	52.2	75	80	80	4
4	105	47.7	93	93	100	100	47	85	93	93	93	50	70	78	78	4.5
4.5	100	45	90	90	95	95	43	75	85	89	89	50	70	78	78	4.5
5	96	43	85	85	90	90	41.3	70	82	85	85	48.1	65	75	75	5
6	84	40	80	80	84	84	40	60	78	78	78	44.3	63	73	73	6
7	76	36.1	74	74	73	73	38.4	55	70	73	73	41.3	58	68	68	7
8	66	33.4	66	66	66	66	35	52	65	65	65	38.4	52	63	63	8
9	58	30.8	60	60	60	60	32.7	50	58	60	60	36	48	58	58	9
10	50.5	28.7	55	55	54.5	53.5	29	46	50.5	53	53	35.9	43	53	53	10
12		25.6	45	44.5	44	43	25.3	43.5	43	43	42.5	24.6	35	44	43.2	12
14		23	37	36.5	36	35.5	22	37	36	36	35	26.5	32	37	36.6	14
16							20.6	31	29.5	29.5	29.2	24.6	28	33	32	16
18							17.5	27.6	26.6	25.5	24.3	22	25	28	26.8	18
20												18.9	22	23.9	22	20
22												17	21.4	20.3	19	22
组合 Code	0000000	0000001	0000100	0000100	0010000	0100000	0000011	0001100	0011000	0110000	1100000	0000111	0001110	0011100	0111000	组合 Code