



徐工徐工 助您成功  
XCMG FOR YOUR SUCCESS

# XE215E

液压挖掘机



地址：徐州经济技术开发区高新路39号

邮编：221004 客服电话：400-110-9999

备注：本产品随技术进步不断更新改进，如有修改，恕不另行通知。以上内容最终解释权归本公司所有。





工作装置前支承均采用高强板拼焊而成，中后支承均采用锻造结构，强度更高，使用寿命更长。

标配 1.1m<sup>3</sup> 加强铲斗，流线型浅斗型设计，挖掘阻力小，更易装卸物料，优化切削角度，双圆弧斗型设计，降低斗底摩擦阻力，侧刃板前端两折线倒圆角设计，降低侧刃切削阻力。

三筋履带板：齿根加大加厚设计，强度高及超强抓地性。

原装进口行走马达，可靠性高，驱动扭矩大，牵引力足。

斗杆前后采用扇形式锻造结构。



## 适用工况

适用于低排放城市建设，钢厂、港口、高海拔地区工程作业、密闭坑道空间采掘等。

## 环保零排放

- ▶ 实现尾气零排放，具有使用成本低，噪声小，效率高等特点。
- ▶ 磷酸铁锂电池包，不易燃、不易爆，安全可靠；配备电池助冷机组，可靠性更高，使用寿命更长。



## 更高效回报

- ▶ 成熟的负流量泵控液压系统，调控简单可靠；纯正日本进口液压阀，可靠性高、压损小，操控性好，控制精度高。

# 徐工e修 智慧服务平台

服务模式的变革者

挖掘机械行业的引领者

徐工e修智慧服务平台以客户为中心，

基于数字和互联网技术，

提供满足用户多元需求的全流程智慧服务解决方案。

## 徐工e修微信公众号

一个微信公众号  
助您足不出户，轻松实现远程高效运营管理

微信公众号功能亮点

- + 远程实时监控
- + 快速一键报修
- + 便捷配件订购
- + 服务进度追踪
- + 产品服务评价

## 徐工e购商城

徐工e购商城是徐工挖掘机械事业部旗下以整机、备件销售为核心的综合性电商平台，专为客户提供优质、可靠、高性价比的挖掘机和正品备件，官方授权，品质保障。



扫描二维码  
关注“徐工e购商城”  
进入购买



+ 3DVR看车，即时预约试驾

+ 7x24小时在线服务

+ 假1赔10 品质保障

针对多样化的施工工况，我们为客户提供  
**质量可靠，性能先进的多功能属具**

极大的拓展了挖掘设备的功能，充分延伸了挖掘设备的作业范围，持续为您创造更多的价值和超高的收益。

徐工专用三角形破碎锤



适用范围：  
船体除锈和除锈、水泥路面的破碎、建筑的拆除和钢筋混凝土的破碎等

鹰嘴剪



适用范围：  
报废汽车拆解和再生资源专用设备，适用于重型车辆拆解，钢厂、金属、船舶、桥梁分解等钢结构设施拆解等

夯实器



适用范围：  
高速公路护坡、堤坝沟渠夯实等

快速连接器



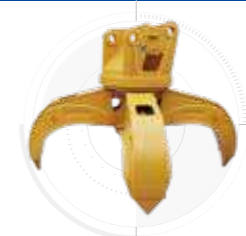
适用范围：  
快速链接徐工挖机各类属具

打桩机



适用范围：  
适用于市政、桥梁、围堰、码头和深基坑支护等中短桩工程

莲花抓



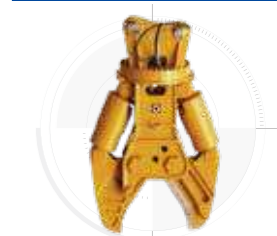
适用范围：  
废钢、生铁、矿石、垃圾等不规则和大块物料装卸的有效工具

粉碎钳



适用范围：  
混凝土二次破碎以及钢筋与混凝土的分离等

重型双缸回转液压剪



适用范围：  
废气厂房、汽车等拆除工程

抓木器



适用范围：  
木材、石材装卸专用设备

抓钳器



适用范围：  
建筑垃圾、石器、木头等物抓取

拆车剪



适用范围：  
报废汽车拆解和再生资源专用设备

直行破碎锤



适用范围：  
矿山开采、道路破碎、市政园林改造、建筑拆除、钢筋混凝土破碎等

## 产品参数

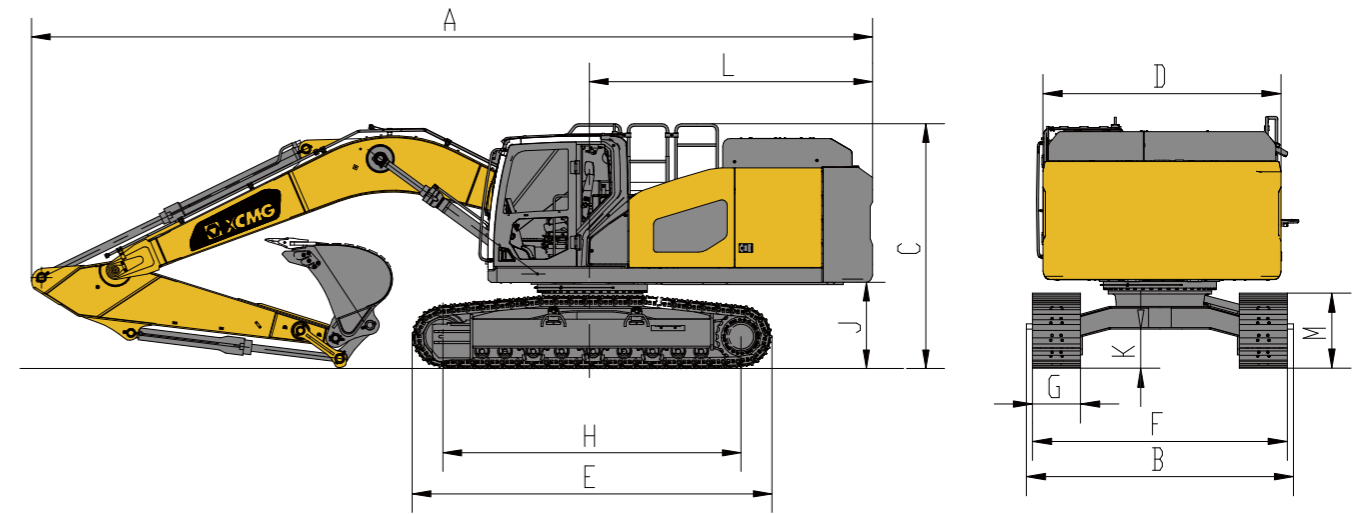
产品参数	单位	XE215E
操作重量	Kg	23500
铲斗容量	m <sup>3</sup>	1.1(标配)
<b>电动机</b>		
电动机型号	/	MD100F
最大机械输出功率	kW	140
最大输出扭矩	/	2500
防护等级	/	IP67
绝缘等级	/	H
工作环境温度	°C	-40°C~85°C
冷却方式	/	液冷

电池组		
电池电压	V	579.6
电池电量	kW·h	350
标准充电电流	A	400

产品参数	单位	XE215E
<b>主要性能</b>		
行走速度	km/h	5.6/3.3
回转速度	r/min	12
爬坡能力	°	≤30
接地比压	kPa	48.2
铲斗挖掘力	kN	149
斗杆挖掘力	kN	111

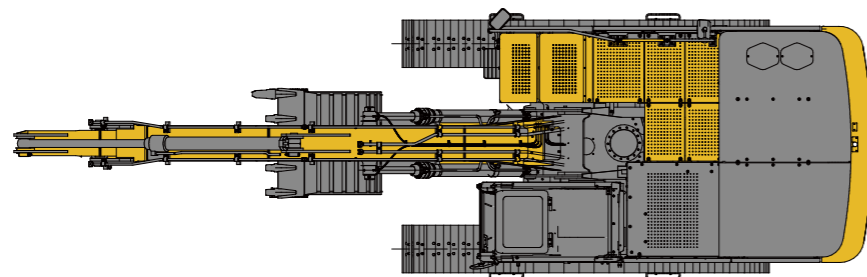
液压油箱		
液压油箱容积	L	220

液压系统		
主泵	/	2个柱塞泵
主泵额定流量	L/min	2×216
主安全阀压力	MPa	34.3/37
行走系统压力	MPa	37
回转系统压力	MPa	28
先导系统压力	MPa	3.9



## 产品参数

产品参数	单位	XE215E
<b>外形尺寸</b>		
A 总长	mm	10050
B 总宽	mm	2990
C 总高	mm	3100
D 转台宽度	mm	2830
E 履带长度	mm	4255
F 底盘总宽	mm	2990
G 履带宽度	mm	600
H 履带轴距	mm	3462
I 轨距	mm	2390
J 配置离地间隙	mm	1110
K 最低离地间隙	mm	490
L 尾部最小回转半径	mm	3270
M 履带高度	mm	940



## 产品参数

产品参数	单位	XE215E
<b>工作范围</b>		
L1最大挖掘半径	mm	9940
L2最大卸载高度	mm	6780
L3最大垂直挖掘深度	mm	5520
L4最大挖掘高度	mm	9620
L5最大挖掘深度	mm	6680
L6水平面最大挖掘半径	mm	9800

